

## Sachbearbeiter Zollabwicklung (w/m/d)

Düsseldorf // ab sofort

### UNSER KUNDE

Unser Kunde ist ein erfolgreiches, inhabergeführtes Logistikunternehmen, das mit einem weltweiten Netzwerk exzellente Services in allen Bereichen der Logistik bietet. Mit über 500 MitarbeiterInnen legt unser Kunde Wert auf ein offenes, interkulturelles Miteinander und bietet ein vertrauensvolles Arbeitsumfeld.

Am Standort Düsseldorf suchen wir zur Betreuung eines Großkunden einen Sachbearbeiter (m/w/d) Zollabwicklung.

#### Ihr Aufgabenbereich

- Ihre Hauptaufgabe besteht in der Betreuung eines Großkunden, insbesondere in den Bereichen:
- Abwicklung von Importen, Tarifierung und Zollwertberechnung
- Zeitgleiche Erfassung der Sendungsdaten, Erstellung der Dokumente, Bestätigung der Gestellungsdaten und Übermittlung an die zuständige Zollbehörde
- Bearbeitung von Steuerbescheiden zum Abschluss der Verfahren
- Überwachung Zolllager und Erstellung von Ausfuhrdokumenten
- Korrespondenz mit Zollbehörden
- Enge Zusammenarbeit mit der Stammdatenverwaltung

#### Ihr Profil

- Sie haben eine abgeschlossene kfm. Ausbildung im Bereich Transport, Logistik, Groß- & Außenhandel o.ä. und Zusatzqualifikationen im Zollwesen
- Mehrjährige Berufserfahrung in ähnlicher Position
- Fachwissen in den Bereichen Zollwesen und Außenwirtschaft, Transportkenntnisse sind wünschenswert
- Methodische Lösungsfähigkeiten sowie eine analytische Denkweise
- Souveränes Auftreten, Kommunikationsstärke und Flexibilität
- Gute Englischkenntnisse und ein sicherer Umgang mit den gängigen Datenverarbeitungsprogrammen, idealerweise Kenntnisse in Zollsoftware
- Teamfähigkeit und Freude am Umgang mit Kunden runden Ihr Profil ab

#### Unser Kunde hat einiges zu bieten!

- Unbefristete, langfristig orientierte Anstellung
- Modernes, voll ausgestattetes Büro inkl. Getränke, Obstkorb, uvm.
- Ein vielseitiger Job mit der Möglichkeit, eigene Entscheidungen zu treffen und den Verantwortungsbereich aktiv mitzugestalten
- Individuelle berufliche und persönliche Weiterentwicklung
- Kurze Entscheidungswege, flache Hierarchien und eine offene Arbeitsatmosphäre
- Flexible Arbeitszeiten, Möglichkeit zur Teilzeit
- Umfassende Einarbeitung im kollegialen Umfeld
- Attraktives Gehaltspaket
- Auf Wunsch individuelle Homeofficeregulung
- Gemeinsame Teamaktivitäten

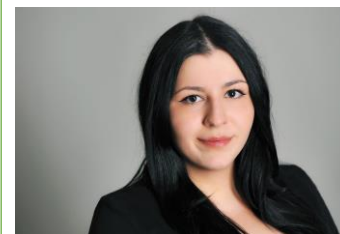
#### Hat diese Stelle Ihr Interesse geweckt? Wir freuen uns, Sie kennenzulernen!

Bitte senden Sie uns dazu Ihre aussagekräftigen Unterlagen mit Angabe des frühestmöglichen Eintrittsterms und Ihrer Gehaltsvorstellung an [bewerbung@locon-consult.de](mailto:bewerbung@locon-consult.de).

#### Fragen?

#### Kontaktieren Sie uns!

*Auf dem Weg in Ihr neues Arbeitsverhältnis haben Sie mit uns eine kompetente Begleitung an Ihrer Seite. Die vertrauliche Behandlung Ihrer Bewerbung sowie die gewissenhafte Beachtung eventueller Sperrvermerke sind für uns selbstverständlich.*



Ihre Ansprechpartnerin:

Süreyya Hasanoglu  
+49 231 70078312  
[shasanoglu@locon-consult.de](mailto:shasanoglu@locon-consult.de)

LOCON-Consult GmbH & Co. KG  
Transport- & Logistikberatung  
Mallinckrodtstraße 320  
44147 Dortmund

[www.locon-consult.de](http://www.locon-consult.de)

#### Rechtlicher Hinweis:

Die Inhalte der Positionsbeschreibung orientieren sich ausdrücklich an den Forderungen des allgemeinen Gleichbehandlungsgesetzes in der Fassung vom 14.08.06, das die Diskriminierung oder Benachteiligung im Arbeitsleben aufgrund des Geschlechts, der Rasse, der ethnischen Herkunft, der Religion oder Weltanschauung, des Alters, einer Behinderung oder sexueller Identität verbietet. Sollten einzelne Passagen dieses Anforderungsprofils teilweise missverständlich oder nicht eindeutig formuliert sein, so stellt dies lediglich einen formalen Mangel dar, der keinerlei Einfluss auf die inhaltlichen Entscheidungskriterien zur Besetzung der vakanten Position hat.